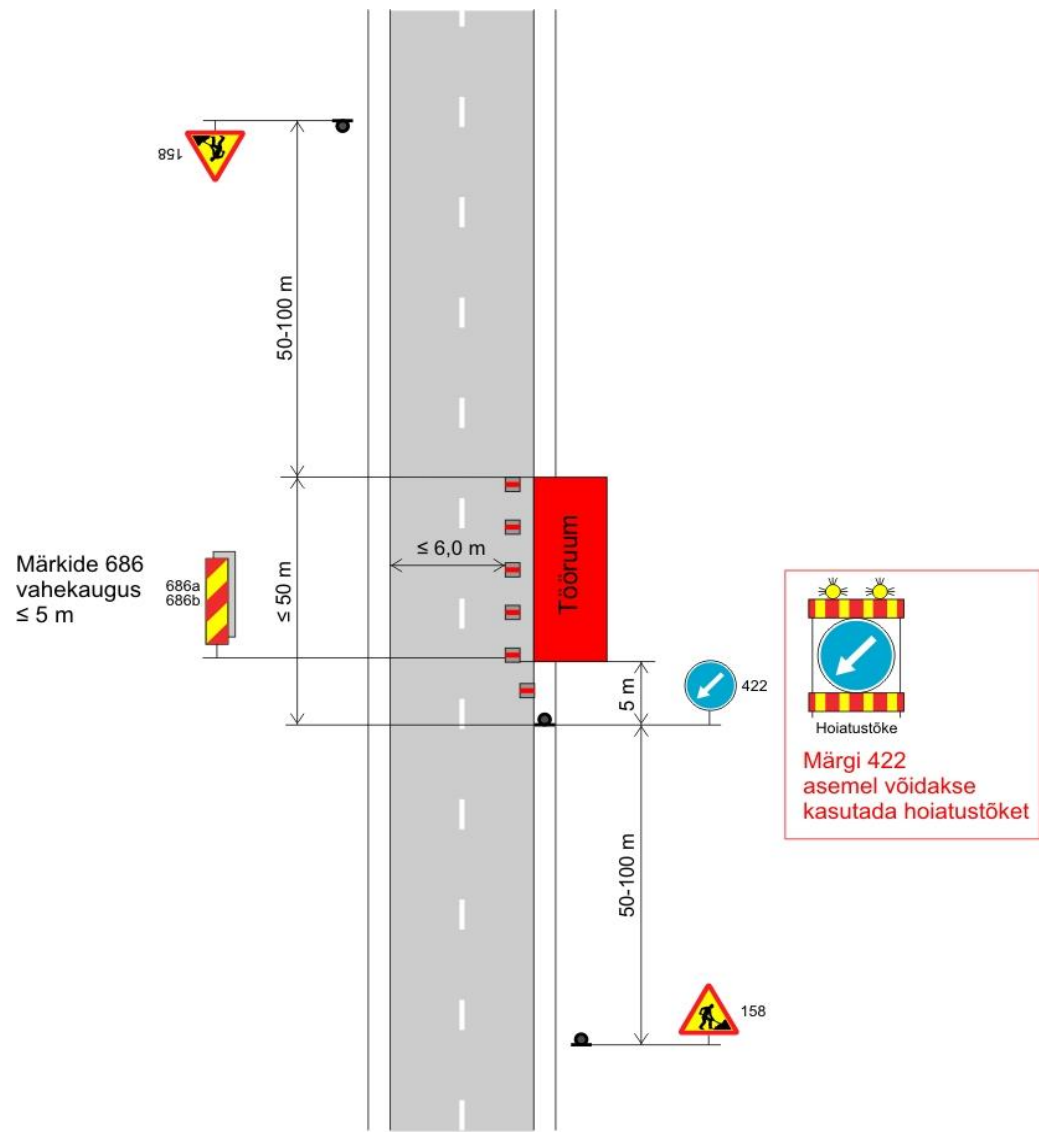


TINGIMUSED:

1. Liikluse korraldamisel objektil juhinduda määrusest „Nõuded ajutisele liikluskorraldusele“ nr 43 ja juhendist „Riigiteede ajutine liikluskorraldus“ MA 2018-009.
2. Paigaldatavad ajutised liiklusmärgid peavad olema 2. klassi valgustpeegeldava kilega. Liikluse korraldamisel kasutada 1. (või 2.) suurusgrupi liiklusmärke.
3. Teele paigaldatud ajutise märgi kõrgus teekattest peab olema vähemalt 0,6 m.
4. Teel ja teemaal töötaval sõidukil peab olema sisse lülitatud vähemalt üks nõuetele vastav ja igas suunas nähtav kollane vilkur või vilkurite kombinatsioon.
5. Sõiduteel väljaspool tööruumi ei tohi parkida sõidukeid ja mehhanisme ega ladustada materjale.
6. Tagada tööde teostamise alal teekatte puhtus.
7. Piirangud ja kitsendused ei tohi kesta kauem, olla kehtestatud varem või pikemale teelõigule kui see on töö korraldamiseks vajalik.
8. Vähemalt 24 tundi enne tööde alustamist või liikluskorralduse muutmist teavitada liiklusjuhtimiskeskust e-post tmc@transpordiamet.ee või Transpordiametit Tark Tee liikluspiirangute iseteeninduskeskkonnas, millele pääseb ligi Transpordiameti e-teeninduse kaudu.
9. Kooskõlastatud liikluskorralduse joonised ei asenda teel ja teemaal töötamise luba
10. Töövälisel ajal vabastada sõidurada ja eemaldada piirangud



TA tüüpjoonis	Tööd teepeenral – sõidurada ei suleta, kiirus 50 km/h			Joonis 1
Töö nimetus	Võrgu ümberehitus kliendi soovil Pärna tee 7 kinnistul Väimela alevik, Võru vald, Võru maakond; TC0148			
Tööde asukoht	Tee nr 25149 Väimela-Kääpa lõigul 0,68-0,75.	Teostamise aeg	20.05.2024-20.06.2024	
Tööde teostaja	Kagu Elekter OÜ			
Liikluskorralduse eest vastutaja		Janar Vosmi		